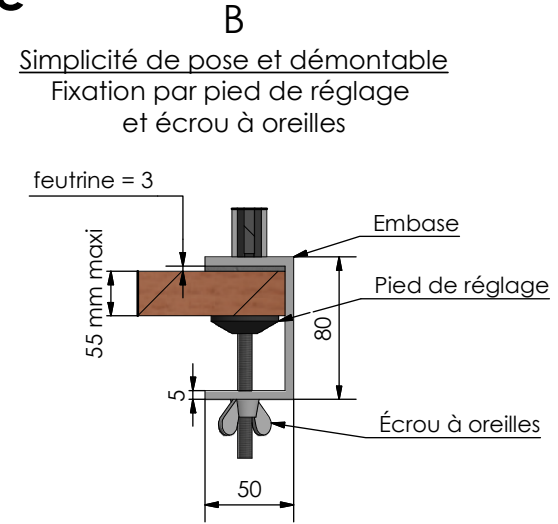
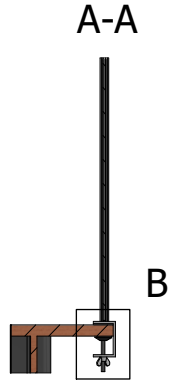
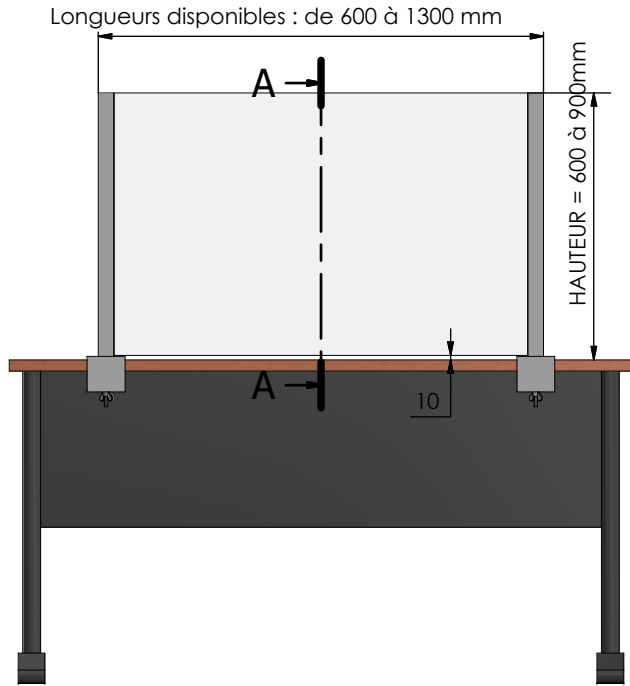


Vue extérieure



Simplicité de pose et démontable
Fixation par pied de réglage
et écrou à oreilles



Teinte RAL 9005 FST ou RAL 9010 FST

Écran de protection avec vitrage ; Ossature aluminium laquée Poses possibles :

- Fixation par pied de réglage et écrou à oreilles (avec feutrine de protection)
- Pose sur platine (sans fixation)

Largeurs disponibles : 600/650/700/750/800/850/900/950/100/1050/1100/1150/1200/1250/1300 mm
Hauteurs disponibles: 600/650/700/750/800/850/900 mm

